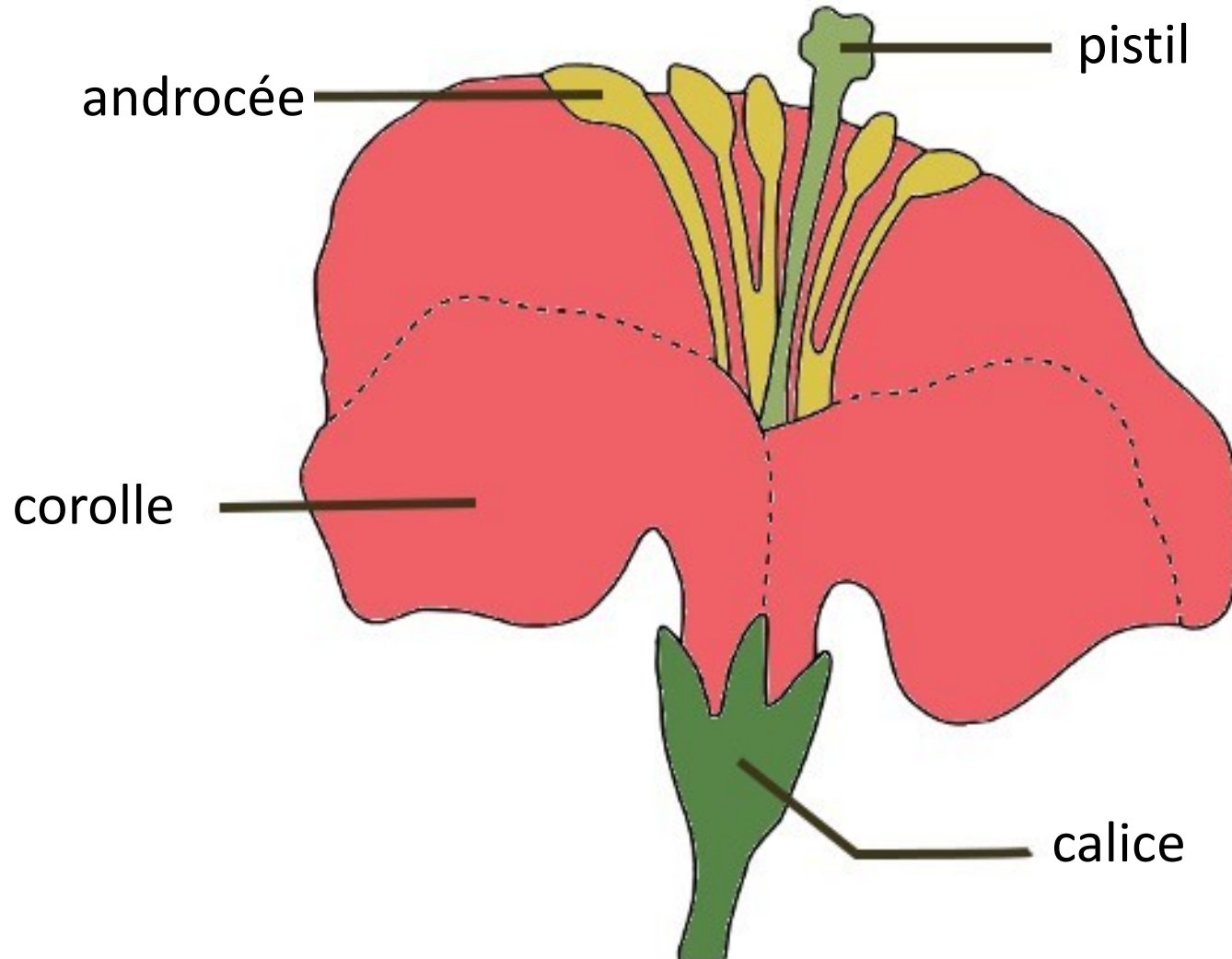
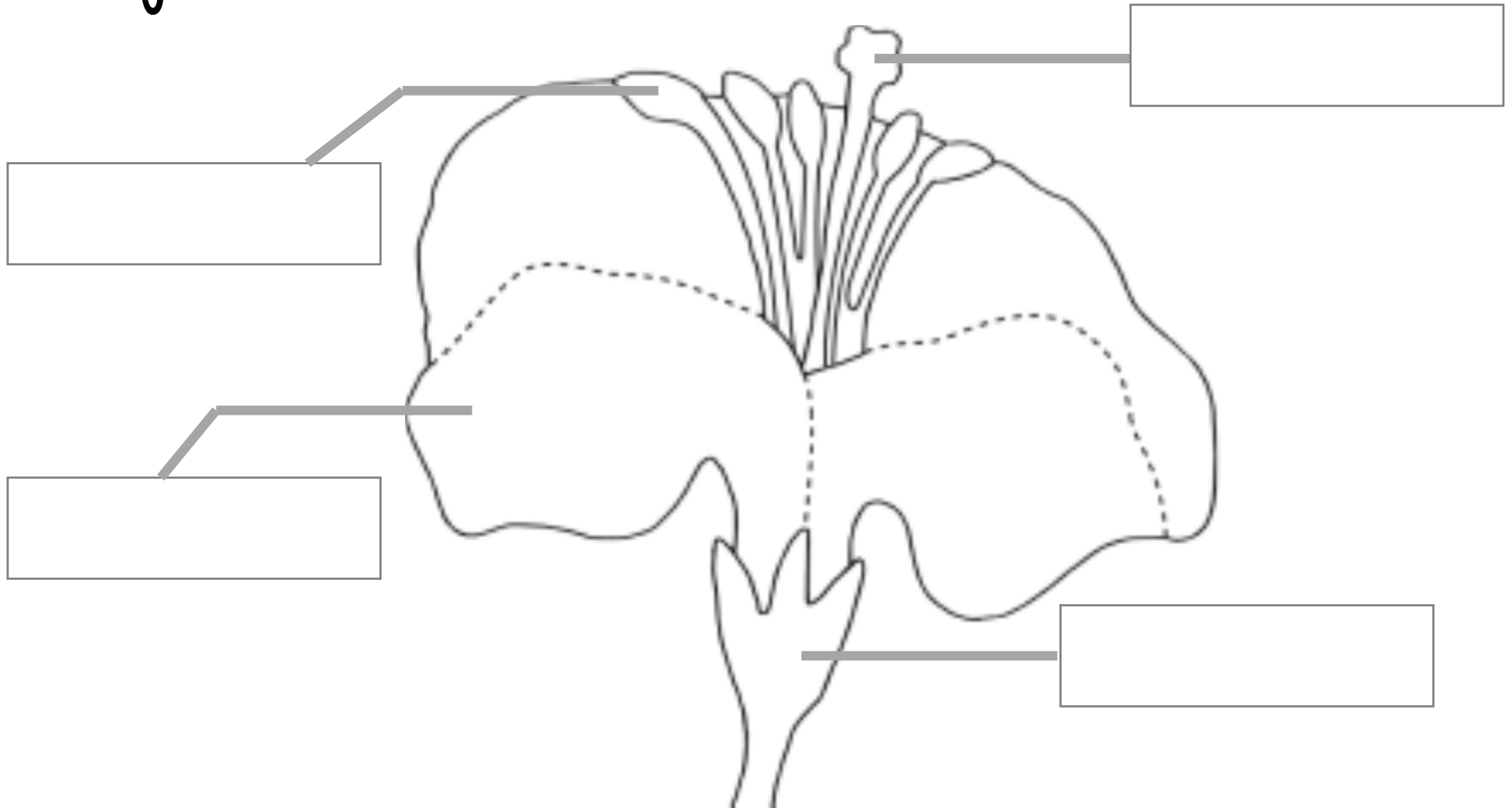


la fleur



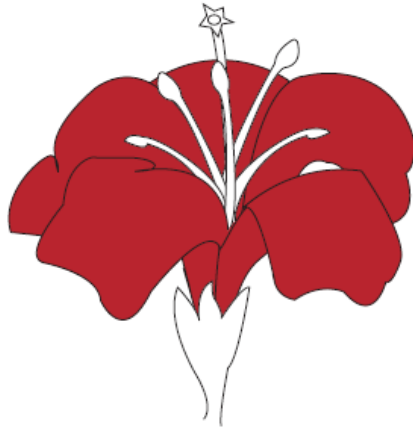
la fleur

A l'aide du modèle, colorie la fleur, découpe et colle les étiquettes.



androcée	pistil	corolle	calice
----------	--------	---------	--------

corolle

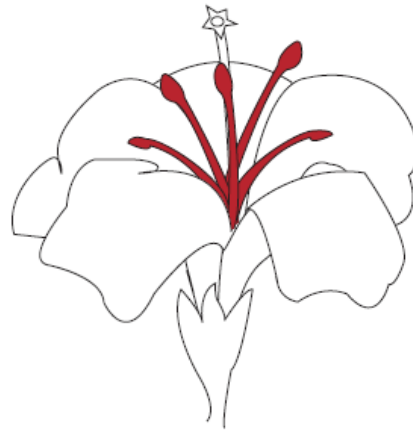


La corolle est l'ensemble des pétales parfois brillamment colorés et parfumés.

Latin :

corolla = couronne

androcée



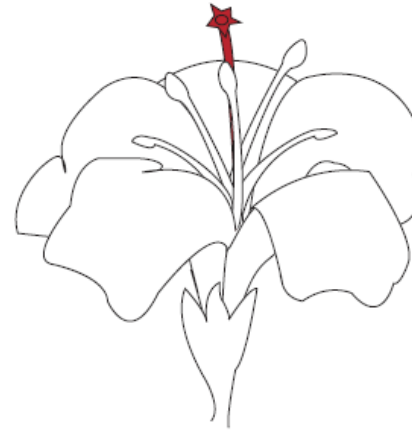
L'androcée est composée des étamines, partie mâle de la fleur qui produit le pollen.

Grec :

andros = homme

oikos = maison

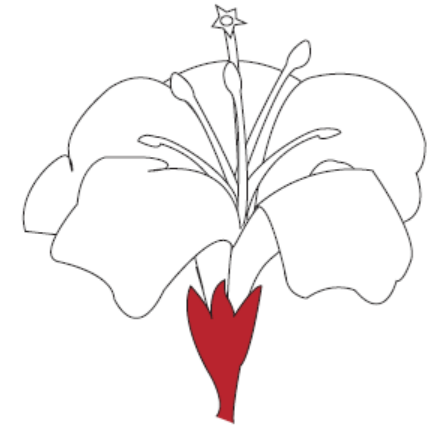
pistil



Le pistil (ou gynécée) occupe le centre de la fleur. C'est la partie femelle de la fleur qui produit les ovules qui en mûrissant deviennent les graines.

(Grec : gyne = femme)

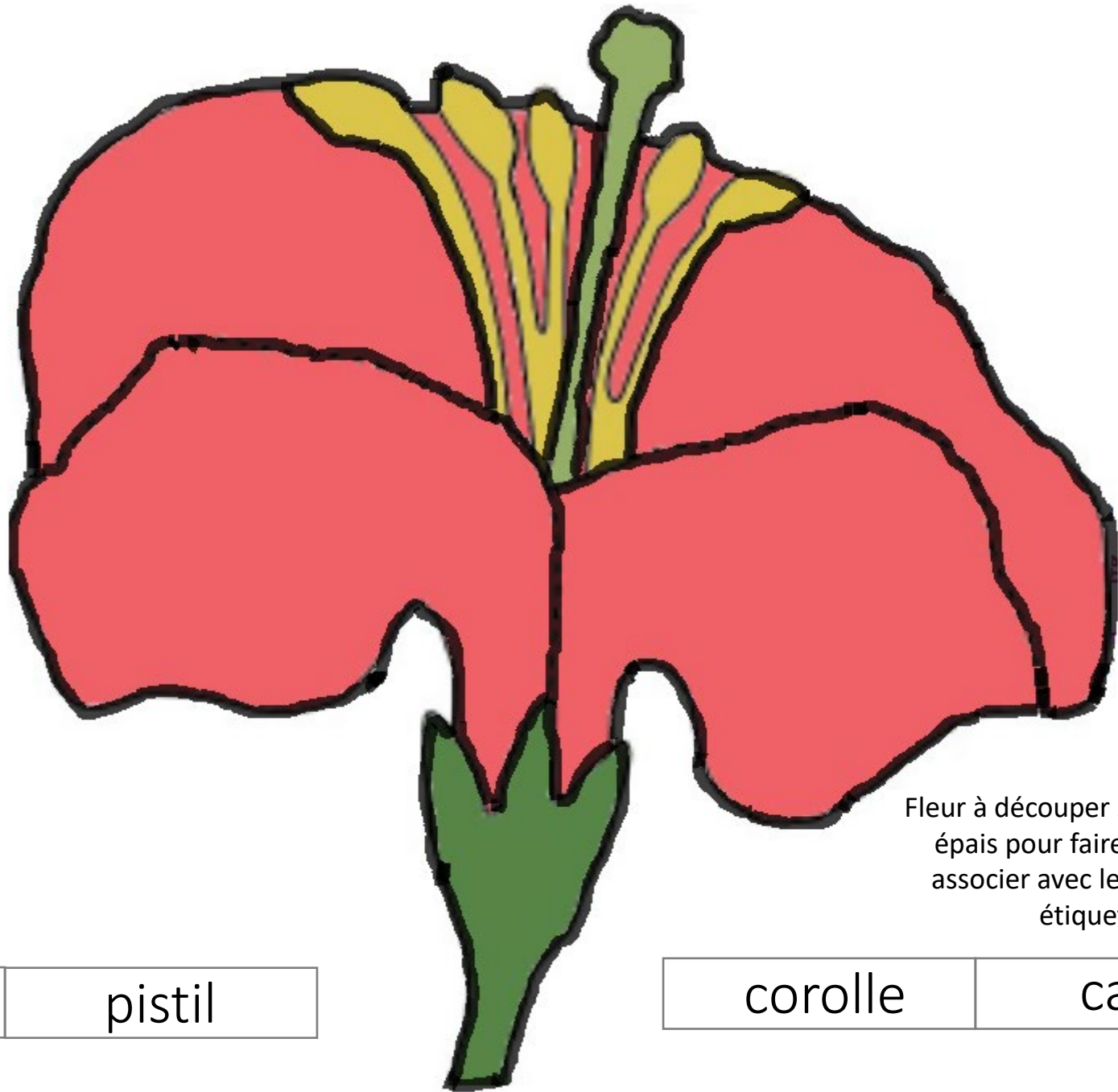
calice



Le calice est l'enveloppe terminale de la fleur, elle est généralement verte.

Latin :

clyx = enveloppe



Fleur à découper sur le trait noir épais pour faire un puzzle à associer avec les différentes étiquettes

androcée

pistil

corolle

calice